

JOAオプトメトリスト

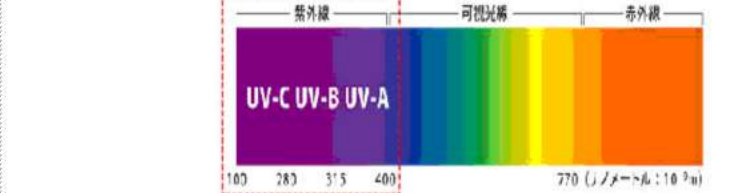


播磨太郎が視力と眼鏡についてお話しします

今回は、サン
グラスについ
てお話ししま
す。日差しが強い季節にな
ると、サングラスについて
のお問合せが多くなって
きます。テレビや雑誌の
情報を見られて、「色の
濃いサングラスは目に悪
いのですか」というお問
合せが最近、多くなって
います。

まずサングラスをかける
目的として、貧しさを防
ぎたい、有害な紫外線か
ら眼を守りたいという2
点と、目を隠したい、フ
ァッションとして掛け
たいという2点が多いよ
うです。

貧しさを防ぐためのサン
グラスのレンズは使用状
況によつては、ある程度
色の濃いレンズカラーを
お勧めいたします。又、
目を隠したい場合も選
ぶレンズの色は濃くなり
ます。



UV-C	UV-B	UV-A
100~280nm(ナノメートル)の波長の光。 オゾン層に吸収されるため、地表には到達しない。	280~315nm(ナノメートル)の波長の光。 多くはオゾン層に吸収されるが、一部は地表に到達する。	315~400nm(ナノメートル)の波長の光。 地表を透過しやすく、地表に到達する。

お客様の声コーナー

飯塚市 MTLさん
お客様…お店に入
ると、誰も気付いて
くれず、しばらく店
内をうろろろしてい
ると、やっと気付い
てくれて声をかけて
くれました。さらに
店内から持ってきて
くれた2~3本の中
より選びましたが、
本当にこのメガネの

中だけで選んでしまつ
て良かったのか少し、
気になっていました。
スタッフ…たい
へん申し訳ありませ
んでした。店の状況
如何に関わらず、こ
ちらから気を付けて
いかなければならな
いことです。

よるお声掛けをしつ
かりやっています。
さらにお選びいただ
いたメガネは、スタッ
フが厳選し、ご提案
させて頂いたいたメ
ガネでございますの
で、安心してご愛用
いただければと存じ
上げます。

なりとお申し付けく
ださい。但し、今回
のような場合はお客
様との十分なコミュ
ニケーションがとれ
ていなかったために
ご不安につながった
とおもわれます。
今後はこのようなこ
とが起こりませんよ
う、全員で気を付け
てまいります。申し
訳ありませんでした。

ホームページもご覧ください



メガネのサトー飯塚 検索

上に降り注いでいます。
地上に降り注いでいる
UV-AとUV-Bは、
皮膚のみならず目からも
吸収され、白内障や眼精
疲労、シミ・そばかすの
原因になると言われてい
ます。(次号に続く)

店主編集雑感



国守敦子 神崎ちはる 前田和憲 前田裕人 播磨太郎 中嶋泰治 古森宏幸 西村律夫 前田ひとみ 前田精一

スタッフ紹介

快適な視力と聴力で

ワクワク・イキイキだより

編集責任者
メガネのサトー
前田 精一

医学博士 眼科専門医 前田 訓志が眼疾患についてお話しします



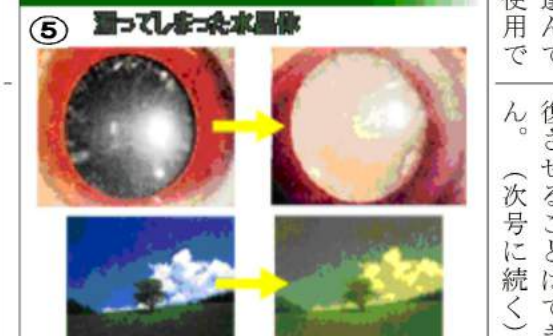
したら、サトー
のスタッフさん
へ届けておいてください。



表①をご覧ください。白
内障は眼の水晶体、カメ
ラのレンズの役割をして
いる部分が混濁し、視力
が落ちてくる眼疾患です。
表②をご覧ください。
年齢的には八十歳代になつ
てきますとほぼ100%大なり
小なり症状が出てきます。
原因としては様々ですが、
最も多いのは加齢による
ものであり、これを「加
齢性白内障」と呼んでい

ます。最近では、アトピー
性皮膚炎や糖尿病などの合
併症として、若い人の発
症が増えていきます。その
他、母親の体内で風疹に
感染するなどが原因で生
まれつき白内障になつて
いるケースや眼のけがや
薬剤の副作用から白内障
を起こす場合もあります。
表③をご覧ください。
白内障の出現の仕方でも
それぞれです。
表④をご覧ください。
その出現の状態により、
見え方も様々です。
● かすんで見える。
● まぶしい、明るいところ
で見にくい。
● 一時的に近くが見えや
すくなり、眼鏡が合わな
くなる。
● 二重、三重に見える。

この時期になると単なる
屈折矯正用眼鏡では役に
立ちませんが、唯一、ま
ぶしく明るいところで見
にくい場合には、医療用
の遮光眼鏡があり、明る
さを保ちながら、まぶし
さを防ぐことができます。
さらにオーバーグラスタ
イプのデザインを選んで
おくと術後にも、使用で
きます。

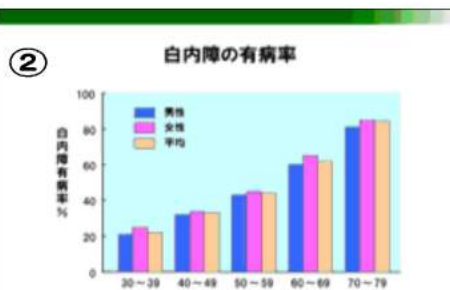
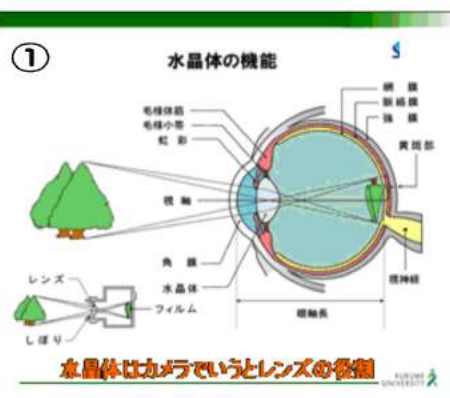


の治療と手術についてお
話していきますが、日常
生活に支障がない程度で
あれば、点眼薬や内服薬
により、白内障の進行を
遅らせます。これらの薬
剤は、水晶体の濁るスピ
ードを遅くするもので症状
を改善したり、視力を回
復させることはできません。
(次号に続く)

白内障術後に、とても眩しさを訴える患者様が増えています。

医療用遮光メガネをお勧めします！

今回は街ゼミで大好評で
した、「眼の健康講座」
白内障についてお話ししま
す。シリーズで何回かに
分けて分かりやすくスライ
ドを中心にしていきます
が、出来るだけ専門用語
は使わずにお話してい
ますが、質問などありま



白内障は年齢と共に増加
60歳以降は100%



裏面に続く

サトーイベント情報

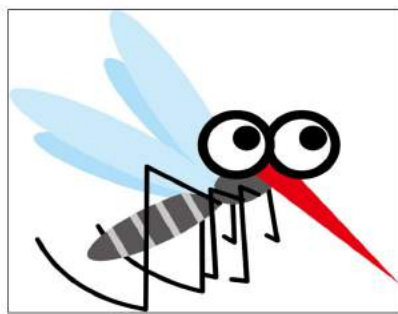
お役立ち情報やお楽しみ企画を一早くお届けします



耳元で「ブーン」と不快な羽音、刺されところがかゆい！うつつとうしい！季節になりました。

■蚊が発生する時期は？
気温が15℃以上になると、蚊の活動は活発になり始め、気温が26℃〜32℃になると最盛期に。梅雨から夏がピークですが、実際は3〜

10月と、かなり長い期間活動しています。日本だけでも約100種類の蚊が確認されています。



■なぜ人を刺すのか。
蚊といえば、人の血を吸うイメージが強いですが、通常、蚊は花の蜜や樹液などを主食としています。

■服装は白か淡い色？
気温が高くなると、肌の露出がおおくなりがちですが、蚊に刺されやすい場所に行くときは、長袖・長ズボンを着ることをお勧めします。この時、濃い色、特に

ルウイルスなど命に係わる病原体を媒介する恐ろしい動物なのです。今では激減した日本脳炎も、蚊が媒介する病気の一つ。近年では日本でもデング熱やジカ熱がニュースとなっているので、油断は禁物です。



■人の体温、匂いが好き
蚊は人の体温や匂いまた呼吸による二酸化炭素を感知して寄ってきます。蚊を寄せ付けるこれらの要素が多い人ほど、刺されやすい人といえるでしょう。特に、運動後や飲酒時は要注意です。

本町店 (商店街店舗) 情報

長きに渡り、地域の皆様にご愛顧いただいています

7月21日・28日・8月4日は土曜夜市が開催されます。夏の風物詩で夕涼みにお楽しみに



おでかけください。サトーでは、大人気の昔懐かしい「型抜き」

板状の砂糖菓子小さな針で根気強く掘り抜いていきます。1回、100円で2回挑戦できます。一人でも家族連れでも楽しめます。その他、商店街内各所で綿菓子やかき氷やゲームコーナーなどいろいろなお楽しみコーナーがありますので、ぜひお越しください。お待ちしております。



が偏光レンズになっていて貧しさも防ぎ、路面の照り返しやチラツキなども無くなりとても目が楽になります。価格¥12960

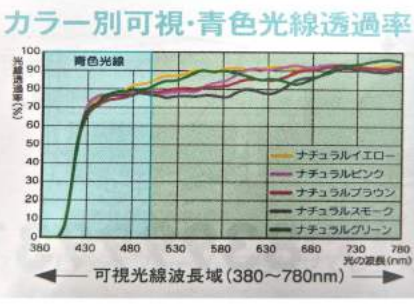
穂波店 (イオンSC店舗) 情報

車での買い物に便利です。

今回の穂波店のお奨め商品は、青色光線(約



「エロイコナチュレクリップオンタイプ」の取扱いは始めました。ワンタッチでご使用中のメガネに簡単装着できる優れモノです。従来のタイプはとも色が濃く女性用には向きませんが、今回は、男女兼用です。もちろんUVカット付き、さら



に安心の日本製です。価格は¥4320円(税込) 特にパソコン用には最適です！

今回のテーマは「補聴器の選び方」です。今まで大まかに解説させていただきましたが、今回より、さらに詳しく説明させていただきます。もし補聴器をご購入される場合の参考にしていただければ幸いです。まずは補聴器にはどのような種類があるのでしょうか？世界中で販売されている90%以上が3種類に分けられます。

大きく分けて耳穴式・耳掛け式・ポケット型の3種類に分けられ、そこから耳穴式は大きさが3種類に分かれ、耳掛け式も2種類に分かれます。ポケット型は色と多少のサイズが品番によって異なりますが、1種類になります。



上の図では、大きさを理解いただくために1円玉と500円玉を置いてみました。どのタイプがご自分に合うのでしょうか？細かい選び方は、次号でお伝えするとして、一般的に耳穴式と耳掛け式に共通して言えるのが、サイズが大きい程、周囲の音を拾いやすく、目立ちやすいですが、パワーが強いです。サイズが小さい程、周囲の音は拾いにくく、目立ちにくいですがパワーが弱いです。但し、最新補聴器の中には、技術の向上により、耳の形状や聴力の程度にもよりますが、小さなタイプでもハイパワー補聴器が開発されてきました。(次号に続く)

メガネのサトー 後藤寺店 TEL 0947-44-0310 通話料金無料 0120-80-3102

メガネのサトー 穂波店 (イオン穂波店) 1F TEL 0948-26-1728 通話料金無料 0120-70-3102

メガネのサトー 本町店 TEL 0948-22-4001 通話料金無料 0120-60-3102

店舗地図