

サトー通信

編集責任者 前田精一

今月から新シリーズが

始まります。お楽しみに！

今月と来月はサトー&地域イベント満載です。まずは地域イベントのご紹介です。



店主の前田です。

七月一日〜十五日まで飯塚祇園山笠が始まります。本町及び東町商店街内では豪華絢爛、飾り山が展示



されています。十日から十五日まで、偶数日には地域の元気な子供たちの子供山奇数日には大人山が町内を走ります。七月二十二日(土)・二十九日(土)・八月五日(土)には土曜夜市が開催されます。毎年、とても楽しい内容で子供も大人も楽しめます。一人でも来ても家族でも来ても楽しい時間が過ごせます。特に初回は子供たちが主役の子供夜市なので、毎年、たくさんの人出で賑わいます。ちなみにサトーでは店頭で昔懐かしい「型抜き」をやります。ぜひチャレンジをお待ちしています。



次に「飯塚納涼花火大会」が八月三日(木)に開催されます。



今年で九十六回目になります。毎年七万人以上の人が集まり、河川敷はいろんな露店が出ていますので、見て歩くだけでも楽しめます。筑豊地区最大規模の花火大会

です。

新シリーズ 第一回 筑豊地区初のオプトメトリスト 播磨 太郎の視力と眼鏡の相談室



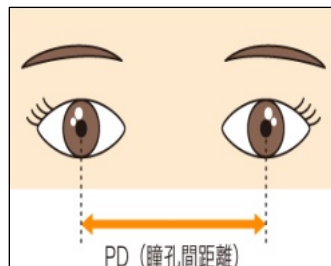
播磨 太郎

初回ですので少し緊張していますが、今回より視力とメガネの専門家として様々なテーマでお話して

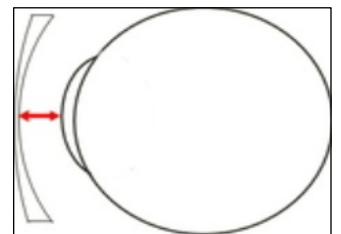
いきますのでよろしくお願いします。タイトル枠内に「オプトメトリスト」と書かせていただきますが、これは欧米では国家資格として認められており、快適な見え方と視力を提供するための専門職のことです。日本ではまだ教育養成制度が確立されていないため国家資格として認められていませんが、愛知県に国内で唯一アメリカと同レベルの教育制度で学べる教育機関があり、そこで七年間の研修と試験をクリ

アし、オプトメトリストライセンスを取得いたしました。初回は、眼とメガネレンズの位置について、チェック項目をご紹介します。

左右の黒目の中心の間の距離を瞳孔間距離と言います。瞳孔間距離は、PDとも



言います。度付きのメガネを作るときには、レンズの中心を瞳孔間距離に合わせて加工します。瞳孔間距離がずれると、見え方が悪くなったり、疲れやすいメガネになったりする場合があります。



角膜頂点間距離

距離が近すぎたり遠すぎたりすると、度数がずれてしまい、見え方が変わってしまったり、汗などで曇りやすくなります。また、角膜頂点間距離が近すぎると、レンズがまつ毛に当たり、汚れやすくなったり、傷が付くやすくなったりする事があります。

ら見た時のレンズの傾きを前傾角と言います。レンズの上の方、5度〜10度

2 フレーム前傾角測定



メガネのサトーのホームページはこちら



前に傾いています。普段の生活でよく使う斜め下の視線にレンズを合わせた角度です。前傾角は見え方にも影響しますが、メガネを掛けた時の見た目にも大きく影響します。全く前傾角の無いメガネは見目のバランスが悪く、反対に、前傾角が強すぎると、レンズの下部分が頬に当たって汚れやすかったり、汗などで曇りやすかったりする事があります。

りますので、定期的
に点検、調整にご来
店いただき、事をおす
すめいたします。

ササントウ

七月七日は七夕です。
今年も皆様の健康を
お祈りし、七夕の短
冊を店内に飾らせて
いただいています。



同封の短冊に願い事
を書いていただき、
ご持参ください。旧
暦の七夕に小郡の七
夕神社に皆様に書い
ていただいた短冊を
奉納に行つてまいり
ます。

七日、当日は店内に
て「**健康フェア**」を
タイトルにルテイン
測定と視力測定と聴
力測定と一緒にでき
る測定会を開催しま
す。特に日頃の眼の

中のルテイン量を測
定できる機会は今々
ありません。しかもル
テイン測定器は当日
のみの設置となりま
す。日頃、一緒に測
る機会もありません
のでぜひお越しくだ
さい。必ず、このサ
トー通信を持って来
てください。

新シリーズ 第一回 認定補聴器技能者 前田和憲の 聴力と補聴器の相談室



前田和憲

認定補聴器技能者と
は、補聴器の説明

や調整などに携わる
者に対し基準以上の
知識や技能を持つこ
とを認定する財団法
人テクノエイド協会
が付与するライセンス
のことです。協会
の研修と試験に合格
した者のみが与えら
れます。今回は、第
一回目ということで
「**補聴器の着け時
て?**」をテーマにご
説明します。
補聴器が必要とお感

じなる時は、ご本人
ではなく、ご家族が
まず気付いて、ご家
族がご本人を連れて
ご来店される」とい
うパターンが七十%
ほどです。あくまで
当店のデータではあ
りますが、次のイラ
ストの通り聴力低下
はご本人は気付いて
ないけど、周りのご
家族やご友人の方か
ら困っているから、
補聴器を着けてほし
いというご要望で

会話の中で 聞き返すことが増える



電話での会話が 聞きとりにくなる



後ろから声をかけられると 聞きとれないことがある



テレビを見ていると 家族や周囲の人にうるさいと言われる



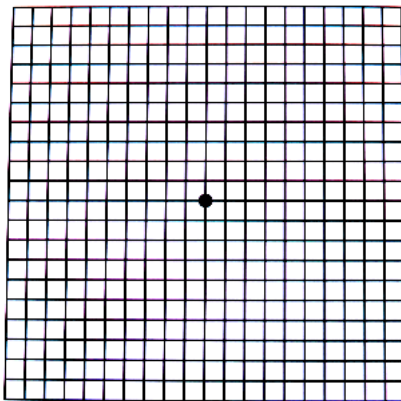
耳より情報

ひとみの 健康チェック



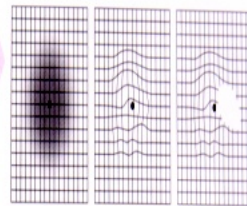
チャートを使って、加齢関連性の光線があるかどうかチェックしてみましょう。

- チャートは30cm離して見てください。
- 片目ずつチェックします。



右記のように見えた場合は、
眼科医にご相談ください。

※これはあくまでも簡易チェックで
すから、正式な検査は必ず眼科医
で受けてください。



一緒にご来店される
事が多いです。
耳が遠くなっている
状態はご本人はあま
り気付いていない場
合が多いです。
今回ご紹介させてい
ただいたような症状
が思いあたる方は
似た症状の方はぜひ
一度は聴力検査にご
来店ください。



國守淳子 神崎ちはる 前田和憲 前田裕人 播磨太郎 中嶋泰治 古森宏幸 西村律夫 前田ひとみ 前田精一

スタッフ紹介

TEL 0947-44-0310
後藤寺店
田川 / 後藤寺
(上本町商店街)

0120-80-3102

近所を始め、田川地区の皆様にご愛顧いただいております。メガネはもちろん、補聴器もロービジョンも、おまかせください。

TEL 0948-26-1728
穂波店
(イオン穂波店) 1F

0120-70-3102

失印からお入り頂くをわかりやすいです。

メガネセット ¥5,400から。高級ブランド鏡、ヤングファミリーから高齢者の方まで、幅広い品揃えでお待ちしています。

TEL 0948-22-4001
本町店
(本町商店街)

0120-60-3102

オシャレなご婦人層には自費の品揃えです。ぜひ一度お立ち寄りください。お待ちしております。